

# FERB

**ALLACCI CONTATORE ACQUA  
POZZETTI IN POLIURETANO COMPLETI DI CHIUSINI IN  
GHISA - PORTELLE IN ABS**

**ALLACCI FOGNATURA  
POZZETTI IN POLIURETANO CON SIFONE,  
COMPLETI DI CHIUSINI IN GHISA**



**CATALOGO SETTEMBRE 2023**



FERB S.p.A.



FERB S.p.A.

## CERTIFICATI ISO

pag. 1

### ALLACCIO CONTATORE 2C

- Sistema 44X23 - C250 - Fino a 2 allacci

pag. 2

### ALLACCIO CONTATORE 3C

- Sistema 53X33 - C250 - Fino a 3 allacci

pag. 3

### ALLACCIO CONTATORE 3D

- Sistema 53X33 - D400 - Fino a 3 allacci

pag. 4

### ALLACCIO CONTATORE 3CL

- Sistema 60X40 - C250 - Fino a 3 allacci

pag. 5

### ALLACCIO CONTATORE 5C

- Sistema 58X45 - C250 - Fino a 5 allacci

pag. 6

### ALLACCIO CONTATORE 6C

- Sistema 78X58 - C250 - Fino a 6 allacci

pag. 7

### ALLACCIO CONTATORE 6CM

- Modulare - Sistema 67X47 - B125

Fino a 6 allacci

pag. 8

## CHIUSINI PER ACQUEDOTTISTICA

- Serie Alto - C250  
con botola di ispezione centrale tonda
- Serie Acqua - D400  
coperchio singolo incernierato  
con telaio rettangolare

pag. 9

## ALLACCIO FOGNATURA

- Sistema 632X244

pag. 10

## ALLACCIO FOGNATURA

- Sistema 913X276

pag. 11

## ALLACCIO CONTATORE

- Cassette e sportelli in ABS

pag. 12

- Avvertenze per la sicurezza

pag. 13

- Istruzioni per lo smaltimento

pag. 13

- Condizioni di vendita

pag. 13



# CERTIFICATI ISO

FERB S.p.A. è certificata secondo la norma ISO 9001 e ISO 14001 da IGQ



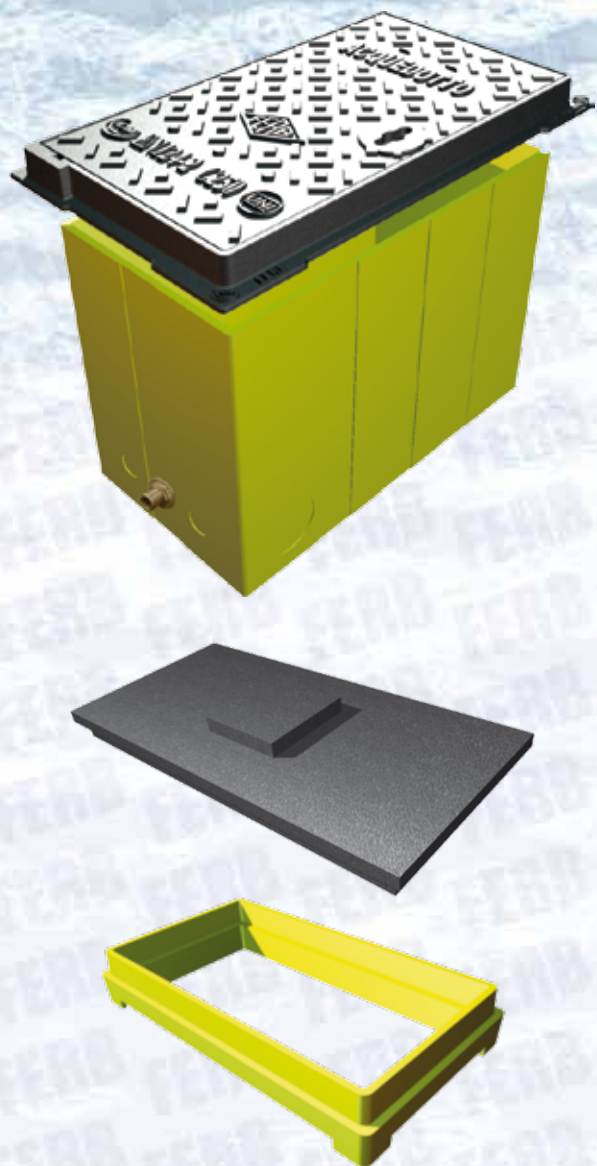


# ALLACCIO CONTATORE 2C SISTEMA 44X23 - C250 - FINO A 2 ALLACCI

Pesi e immagini sono riportati a titolo indicativo



## AREE DI PARCHEGGIO ED AREE PROMISCUE



### CARATTERISTICHE

Soluzione utilizzabile fino a 2 allacci.  
Il pozzetto può essere fornito con fondo aperto o chiuso.

#### Sistema composto da:

- pozzetto in poliuretano di dimensioni esterne 456x246 ed altezza 330 mm.
- chiusino di ghisa GJS500/7 a norma EN 124 in classe C250 di dimensioni esterne 510x300 ed altezza 35 mm.

#### Dimensioni utili:

- pozzetto di luce netta 440x230 mm.
- chiusino di luce netta 424x208 mm.

#### Ingombro esterno totale:

420x230 x altezza 365 mm.

#### Pesi indicativi :

- pozzetto 5,0 kg.
- chiusino 17,0 kg.
- totale 22,0 kg.

I pesi sono compatibili con D.L. n. 81/08.  
Chiusino certificato ICIM 256AP.

**Lastra antigelo in polistirene opzionale  
e rialzo in poliuretano H 50**

Codice	Modello	Tipo	Altezza mm.	Pezzi per bancale
FCLC4423CLSA-ACQA	44X23C-ACQUA	CHIUSINO	35	20
FPLC442333FA-POZ	POZZETTO PU 440X230H33	POZZETTO FONDO APERTO	330	40
FPLC442333FC-POZ	POZZETTO PU 440X230H33	POZZETTO FONDO CHIUSO	330	40
FPLC442305	RIALZO PU 440X230H5	RIALZO	50	
FALN4423CLSA-LAS	LASTRA POLISTIRENE 44X23	LASTRA	33	





# ALLACCIO CONTATORE 3C SISTEMA 53X33 - C250 - FINO A 3 ALLACCI

Pesi e immagini sono riportati a titolo indicativo



**C 250**

## AREE DI PARCHEGGIO ED AREE PROMISCUE



### CARATTERISTICHE

Soluzione utilizzabile fino a 3 allacci.  
Possibilità di installazione multipla, affiancando i pozzetti sia sul lato lungo sia sul lato corto.  
Il pozzetto può essere fornito con fondo aperto o chiuso.

#### Sistema composto da:

- pozzetto in poliuretano di dimensioni esterne 526x326 ed altezza variabile (308-408-458).
- chiusino di ghisa GJS500/7 a norma EN 124 in classe C250 con foro laterale, di dimensioni esterne 530x330 ed altezza 40 mm.

#### Dimensioni utili:

- pozzetto di luce netta 510x310 mm.
- chiusino di luce netta 460x260 mm.

#### Ingombro esterno totale:

530x330 x altezza da 348 a 548 mm.

#### Pesi indicativi:

- pozzetto 7,5 kg. (soluzione standard h. 308)
- chiusino 25,0 kg.
- totale 32,50 kg.

I pesi sono compatibili con D.L. n. 81/08.  
Chiusino certificato ICIM 256AP.

**Lastra antigelo in polistirene opzionale  
e rialzo in poliuretano H 50**

Codice	Modello	Tipo	Altezza mm.	Pezzi per bancale
FCLC5333CLSA-ACQA	53X33C-ACQUA	CHIUSINO	40	20
FCLC5333CLSA-ACQACER	53X33C-ACQUACER	CHIUSINO	40	20
FPLC533330FC-POZ	POZZETTO PU 530x330H30	POZZETTO FONDO CHIUSO	308	36
FPLC533330FA-POZ	POZZETTO PU 530x330H30	POZZETTO FONDO APERTO	308	36
FPLC533340FC-POZ	POZZETTO PU 530x330H40	POZZETTO FONDO CHIUSO	408	24
FPLC533340FA-POZ	POZZETTO PU 530x330H40	POZZETTO FONDO APERTO	408	24
FPLC533345FC-POZ	POZZETTO PU 530x330H45	POZZETTO FONDO CHIUSO	458	24
FPLC533345FA-POZ	POZZETTO PU 530x330H45	POZZETTO FONDI APERTO	458	24
FALN5333CLSA-LAS	LAISTRA POLISTIRENE 53x33	LAISTRA	53	



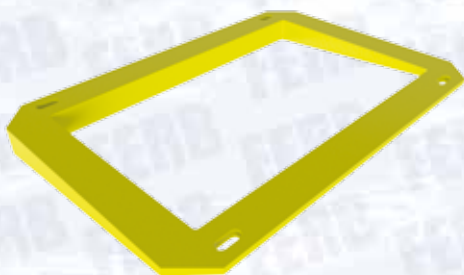
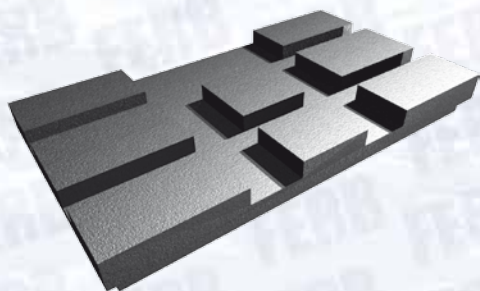
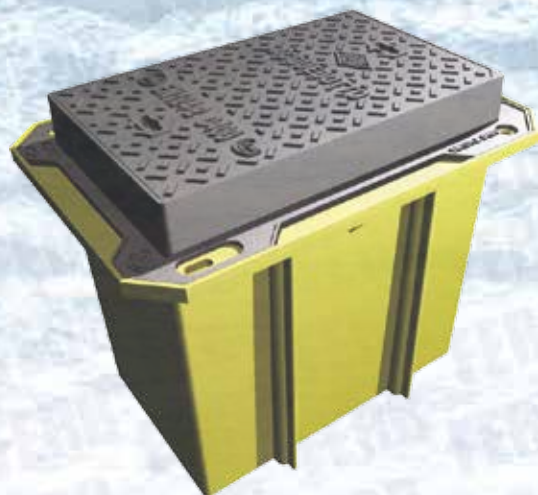


# ALLACCIO CONTATORE 3D SISTEMA 53X33 - D400 - FINO A 3 ALLACCI

Pesi e immagini sono riportati a titolo indicativo



## STRADE CARRABILI



### CARATTERISTICHE

Soluzione utilizzabile fino a 3 allacci.

#### Sistema composto da:

- pozzetto in poliuretano di dimensioni esterne 646x446 ed altezza 458.
- chiusino di ghisa GJS500/7 a norma EN 124 in classe D400, di dimensioni esterne 630X430 ed altezza 75 mm.

#### Dimensioni utili:

- pozzetto di luce netta 510x310 mm.
- chiusino di luce netta 460x260 mm.

#### Ingombro esterno totale:

646x446 x altezza 533 mm.

#### Pesi indicativi:

- pozzetto 14,0 kg.
- chiusino 38,0 kg.
- totale 52,0 kg.

I pesi sono compatibili con D.L. n. 81/08.  
Chiusino certificato ICIM CHS-286.

#### Lastra antigelo in polistirene opzionale

Codice	Modello	Tipo	Altezza mm.	Pezzi per bancale
FCLD5333CLSA-ACQA	53x33D-ACQUA	CHIUSINO	75	20
FPLD533345FC-POZ	POZZETTO PU 630x430H45	POZZETTO FONDO CHIUSO	458	24
FALN5333CLSA-LAS	LASTRA POLISTIRENE 53x33	LASTRA	53	
FPLD53335GLC-RIA	RIALZO PU 530X330 KN 400 5° LATO CORTO	RIALZO INCLINATO		
FPLD53335GLL-RIA	RIALZO PU 530X330 KN 400 5° LATO LUNGO	RIALZO INCLINATO		





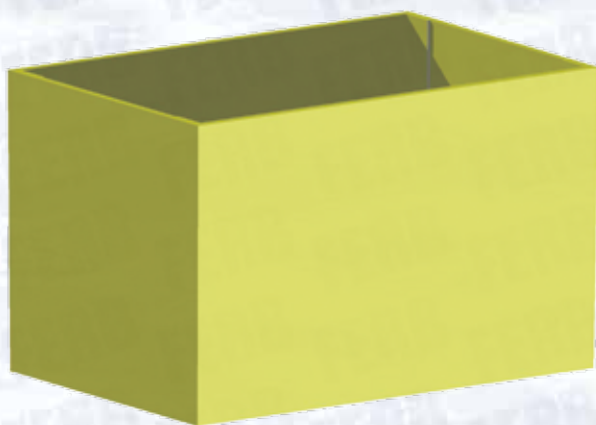
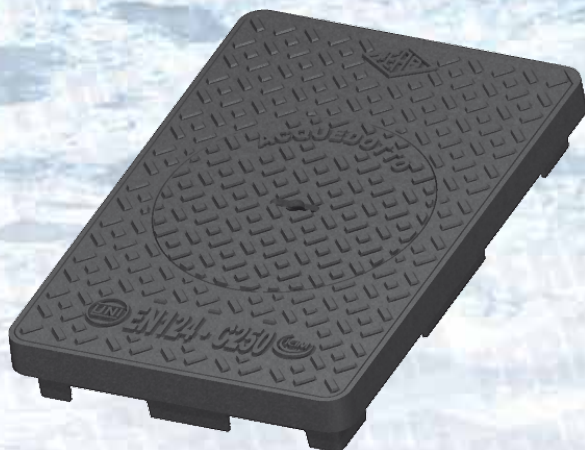
# ALLACCIO CONTATORE 3CL SISTEMA 60X40 - C250 - FINO A 3 ALLACCI

Pesi e immagini sono riportati a titolo indicativo



**C 250**

## AREE DI PARCHEGGIO ED AREE PROMISCUE



### CARATTERISTICHE

Soluzione utilizzabile fino a 3 allacci.  
Possibilità di installazione multipla, affiancando i pozzetti sia sul lato lungo sia sul lato corto.  
Il pozzetto può essere fornito con fondo aperto o chiuso.

#### Sistema composto da:

- pozzetto in poliuretano di dimensioni esterne 590x390 ed altezza 385 mm.
- chiusino di ghisa GJS500/7 a norma EN 124 in classe C250 con botola centrale, di dimensioni esterne 600x400 ed altezza 40 mm.

#### Dimensioni utili:

- pozzetto di luce netta 564x364 mm.
- chiusino di luce netta 525x325 mm.

#### Ingombro esterno totale:

600x400 x altezza da 425 mm.

#### Pesi indicativi:

- pozzetto 13,00 kg.
- chiusino 38,00 kg.
- totale 51,00 kg.

I pesi sono compatibili con D.L. n. 81/08.  
Chiusino certificato ICIM 256AP.

Codice	Modello	Tipo	Altezza mm.	Pezzi per bancale
FCLC6040CLSA-ACQA	60x40C-ACQUA	CHIUSINO	40	20
FPLC604040FC-POZ	POZZETTO PU 600x400H40	POZZETTO FONDO CHIUSO	385	20
FPLC604040FA-POZ	POZZETTO PU 600x400H40	POZZETTO FONDO APERTO	385	20



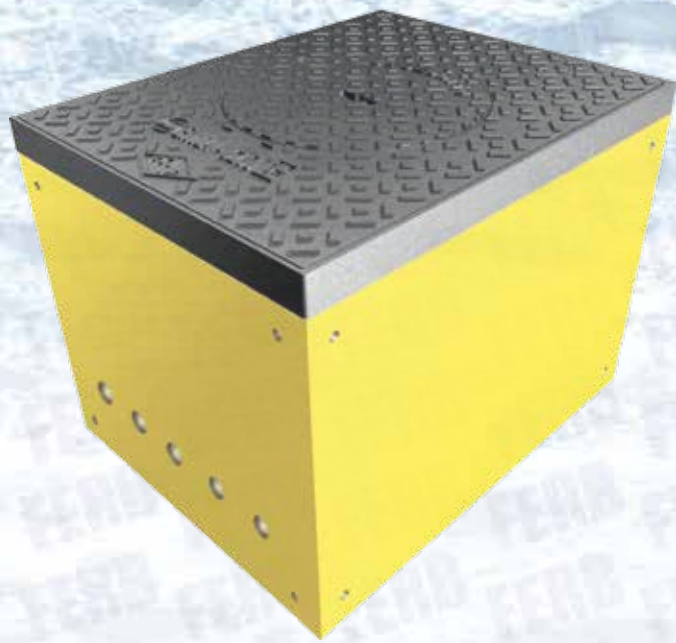


# ALLACCIO CONTATORE 5C SISTEMA 58X45 - C250 - FINO A 5 ALLACCI

Pesi e immagini sono riportati a titolo indicativo



## AREE DI PARCHEGGIO ED AREE PROMISCUE



### CARATTERISTICHE

Soluzione utilizzabile fino a 5 allacci.  
Possibilità di installazione multipla, affiancando i pozzetti sia sul lato lungo sia sul lato corto.  
Il pozzetto può essere fornito con fondo aperto o chiuso.

### Sistema composto da:

- pozzetto in poliuretano di dimensioni esterne 596x466 ed altezza variabile (408-458-508).
- chiusino di ghisa GJS500/7 a norma EN 124 in classe C250 con botola centrale, di dimensioni esterne 596x466 ed altezza 40 mm.

### Dimensioni utili:

- pozzetto di luce netta 580x450 mm.
- chiusino di luce netta 540x410 mm.

### Ingombro esterno totale:

596x466 x altezza da 448 a 548 mm.

### Pesi indicativi:

- pozzetto 13,50 kg. (soluzione standard h. 408).
- chiusino 39,50 kg.
- totale 53,00 kg.

I pesi sono compatibili con D.L. n. 81/08.  
Chiusino certificato ICIM 256AP.

Codice	Modello	Tipo	Altezza mm.	Pezzi per bancale
FCLC5845CLSA-ACQA	58x45C-ACQUA	CHIUSINO	40	20
FCLC5845CLSA-ACQACER	58X45C-ACQUACER	CHIUSINO	40	20
FPLC584540FC-POZ	POZZETTO PU 580x450H40	POZZETTO FONDO CHIUSO	408	20
FPLC584540FA-POZ	POZZETTO PU 580x450H40	POZZETTO FONDO APERTO	408	20
FPLC584545FC-POZ	POZZETTO PU 580x450H45	POZZETTO FONDO CHIUSO	458	16
FPLC584545FA-POZ	POZZETTO PU 580x450H45	POZZETTO FONDO APERTO	458	16
FPLC584550FC-POZ	POZZETTO PU 580x450H50	POZZETTO FONDO CHIUSO	508	16
FPLC584550FA-POZ	POZZETTO PU 580x450H50	POZZETTO FONDO APERTO	508	16





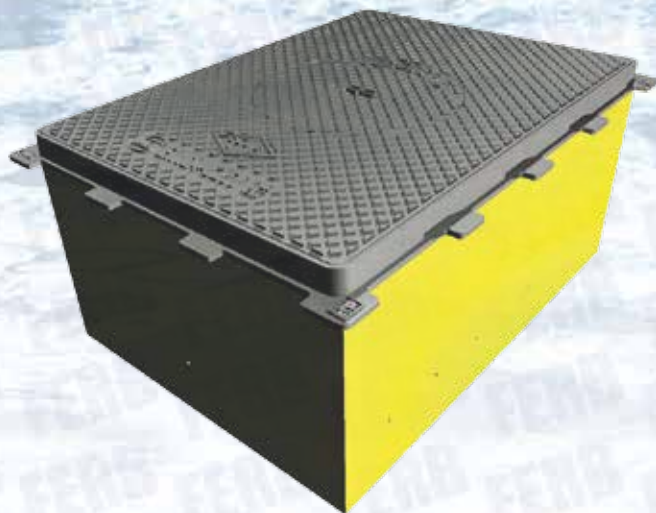
# ALLACCIO CONTATORE 6C SISTEMA 78X58 - C250 - FINO A 6 ALLACCI

Pesi e immagini sono riportati a titolo indicativo



**C 250**

## AREE DI PARCHEGGIO ED AREE PROMISCUE



### CARATTERISTICHE

Soluzione utilizzabile fino a 6 allacci.  
Il pozzetto può essere fornito con fondo aperto o chiuso.

#### Sistema composto da:

- pozzetto in poliuretano di dimensioni esterne 716x526 ed altezza variabile (308-408-458).
- chiusino di ghisa GJS500/7 a norma EN 124 in classe C250 con botola centrale, di dimensioni esterne 779x579 ed altezza 38 mm.

#### Dimensioni utili:

- pozzetto di luce netta 700x510 mm.
- chiusino di luce netta 666x466 mm.

#### Ingombro esterno totale:

779x579 x altezza da 346 a 546 mm.

#### Pesi indicativi:

- pozzetto 13,00 kg. (soluzione standard h. 308).
- chiusino 45,00 kg.
- totale 58,00 kg.

I pesi sono compatibili con D.L. n. 81/08.  
Chiusino certificato ICIM 256AP.

Codice	Modello	Tipo	Altezza mm.	Pezzi per bancale
SCCC7858FEA-ACQ	CCC78x58FE	CHIUSINO	38	15
FPLC785830FC-POZ	POZZETTO PU 780x580H30	POZZETTO FONDO CHIUSO	308	12
FPLC785830FA-POZ	POZZETTO PU 780x580H30	POZZETTO FONDO APERTO	308	12
FPLC785840FC-POZ	POZZETTO PU 780x580H40	POZZETTO FONDO CHIUSO	408	12
FPLC785840FA-POZ	POZZETTO PU 780x580H40	POZZETTO FONDO APERTO	408	12
FPLC785850FC-POZ	POZZETTO PU 780x580H50	POZZETTO FONDO CHIUSO	508	12
FPLC785850FA-POZ	POZZETTO PU 780x580H50	POZZETTO FONDO APERTO	508	12





# ALLACCIO CONTATORE 6CM - MODULARE SISTEMA 67X47 - B125 - FINO A 6 ALLACCI

Pesi e immagini sono riportati a titolo indicativo



**B125**

## MARCIAPIEDI, AREE PEDONALI, INTERNI



### CARATTERISTICHE

Soluzione utilizzabile fino a 6 allacci.  
Il pozzetto può essere fornito con fondo aperto o chiuso.

#### Sistema composto da:

- pozzetto in poliuretano di dimensioni esterne 692x492 ed altezza 410 mm.
- chiusino di ghisa GJS500/7 a norma EN 124 in classe B125 con botola centrale, di dimensioni esterne 665x465 ed altezza 40 mm.

#### Dimensioni utili:

- pozzetto di luce netta 670x470 mm.
- chiusino di luce netta 565x365 mm.

#### Ingombro esterno totale:

692x492 x altezza 450 mm.

#### Pesi indicativi:

- pozzetto 14,00 kg.
- chiusino 30,50 kg.
- totale 44,50 kg.

I pesi sono compatibili con D.L. n. 81/08.  
Chiusino certificato ICIM 256AP.

- **Pozzetto in poliuretano H 150**
- **Rialzo in poliuretano H 150**

Codice	Modello	Tipo	Altezza mm.	Pezzi per bancale
FCLB6747CLSA-ACQA	67x47B-ACQUA	CHIUSINO	40	20
FPLC674740FC-POZ	POZZETTO PU 670x470H40	POZZETTO FONDO CHIUSO	410	10
FPLC674740FA-POZ	POZZETTO PU 670x470H40	POZZETTO FONDO APERTO	410	10
FPLC674715FC-POZ	POZZETTO PU 670x470H15	POZZETTO FONDO CHIUSO	150	20
FPLC674715FA-RIA	RIALZO PU 670x470H15	RIALZO	150	20





# CHIUSINI DI GHISA GJS500/7 - EN 124

Pesi e immagini sono riportati a titolo indicativo

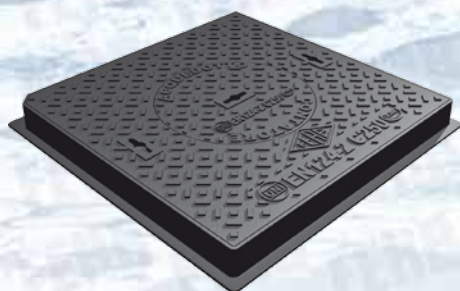


**C 250**

## AREE DI PARCHEGGIO ED AREE PROMISCUE

### >> Serie Alto

- Chiusino con botola di ispezione



Codice	Modello	Esterno mm.	Luce netta mm.	Altezza telaio mm.	Peso kg.	Pezzi per bancale
SCLC5060CLSA-ALT-VI	ALTO500	590x590	<b>500x500</b>	55	49	20
SCLC6070CLSA-ALT-VI	ALTO600	690x690	<b>600x600</b>	55	57	10
SCLC8090CLSA-ALT-VI	ALTO800	900x900	<b>800x800</b>	50	99	10
SCLC1213CLSA-ALT-VI	ALTO1200	1333x690	<b>1241x600</b>	55	118	5
SCCC7858FEA-ACQ	CCC7858FE	780x580	<b>666x466</b>	38	45	10

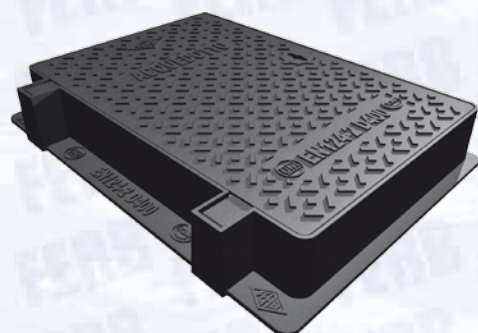


**D 400**

## STRADE CARRABILI

### >> Serie Acqua

- Chiusino con coperchio incernierato



- FCLD6040CLSA-ACQA
- DISPONIBILE SU RICHIESTA

Codice	Modello	Esterno mm.	Luce netta mm.	Altezza telaio mm.	Peso kg.	Pezzi per bancale
FCLD6040CLSA-ACQA	40x60D-ACQUA	700x500	<b>600x400</b>	100	53	10

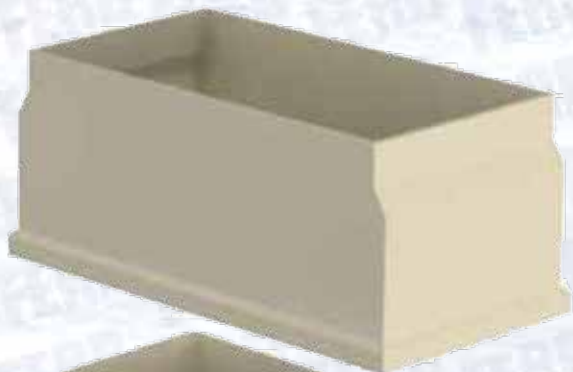




# ALLACCIO FOGNATURA "SISTEMA 632X244"

Pesi e immagini sono riportati a titolo indicativo

## POZZETTO SIFONATO MONOBLOCCO CON RIALZI



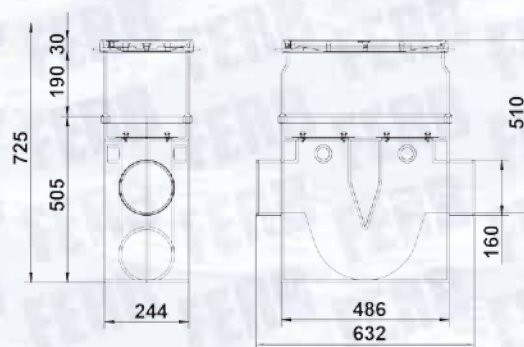
Conforme alla UNI EN 1253-1, è prodotto in PUR di colore avorio (polimero BAYDUR 80IK28 CSP COMPATTO) in stampi di alluminio a temperatura controllata a garanzia della qualità del prodotto finito.

Il pozzetto ha le seguenti caratteristiche fisico-meccaniche:

- **densità:** 1150 kg/m<sup>3</sup> secondo DIN 53432.
- **modulo elastico a flessione:** > 1900 Mpa secondo DIN 53457.
- **resistenza all'impatto:** 39 kJ/m<sup>2</sup> secondo DIN 53432.
- **comportamento al calore:** > 110 °C secondo DIN 53432.
- **durezza:** 77 Shore D secondo DIN 53505.

Il pozzetto è integrato in un corpo unico con sifone di diametro costante, autopulente, con alta battuta sifonante e predisposto di attacchi per la ventilazione secondaria su ambo i lati. Il pozzetto BASE è composto da più elementi, con quota di scorrimento (Q) – 50 cm rispetto al piano finito, e da elementi, di diverse altezze, per l'adeguamento della quota nella fase di montaggio. A coronamento del pozzetto viene fornito un chiusino in ghisa GJS500/7 a tenuta idraulica in classe C250 in conformità alla UNI EN 124.

Il sifone è dotato di doppia ispezione, dello stesso diametro del sifone, con guarnizione di tenuta per la facile e sicura manutenzione.



Codice	Modello	Pezzi per bancale
FCLC5231CLSA-GUI	CHIUSINO C250 52x31 EXT	1
FPLC482406FA-RIA	RIALZO PU 48x24H6	1
FPLC482419FA-RIA	RIALZO PU 48x24H19	1
FPLC482450FC-POZ	POZZETTO PU 48x24H50 CON SIFONE	1





# ALLACCIO FOGNATURA "SISTEMA 913X276"

Pesi e immagini sono riportati a titolo indicativo

## POZZETTO SIFONATO CON VALVOLA ANTIREFLUSSO



Conforme alla UNI EN 1253-1 , è prodotto in PUR di colore avorio (polimero BAYDUR 80IK28 CSP COMPATTO) in stampi di alluminio a temperatura controllata a garanzia della qualità del prodotto finito.

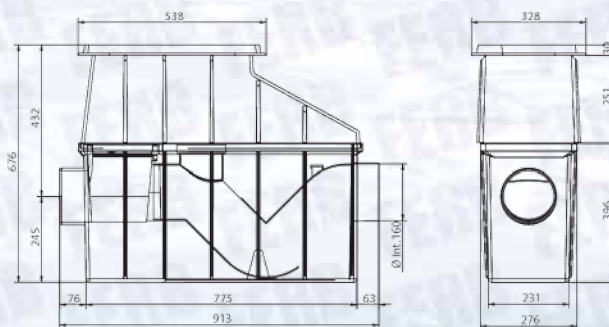
Il pozzetto ha le seguenti caratteristiche fisico-meccaniche:

- **densità:** 1150Kg/m<sup>3</sup> secondo DIN 53432.
- **modulo elastico a flessione:** > 1900 Mpa secondo DIN 53457.
- **resistenza all'impatto:** 39 kJ/m<sup>2</sup> secondo DIN 53432.
- **comportamento al calore:** > 110 °C secondo DIN 53432.
- **durezza:** 77 Shore D secondo DIN 53505.

Il pozzetto sifonato Genio è un prodotto innovativo, pensato proprio per una ideale fusione tra la tradizione (sifone in Pvc) e l'attualità (pozzetto in Pur), il tutto in un unico prodotto, accessorato di valvola antireflusso e sopralzo in Pur. A coronamento del pozzetto viene fornito un chiusino in ghisa GJS500/7 a tenuta idraulica in classe C250 in conformità alla UNI EN 124. Il sifone è un sifone "Firenze" in pvc con possibilità di predisposizione alla ventilazione, con o senza guarnizione a labbro montata. Il Sifone standard è di DN160, a richiesta possono essere fornite anche le versioni DN125 e DN110.

Il pozzetto sifonato è fornito completo di dispositivo anti-reflusso a chiusura automatica in conformità alla UNI EN 13564, a protezione dell'allagamento in caso di reflusso. Il piattello della valvola antireflusso, realizzato in acciaio inox, è rivestito da apposita guarnizione per la tenuta idraulica ed è dimensionato per evitare il rischio di inceppamento nelle fasi di apertura/chiusura con la possibilità di essere facilmente mantenuto e/o sostituito in caso di anomalie di funzionamento, in modo semplice e veloce in quanto integrato nel tappo di ispezione. A richiesta Sifone disponibile anche nelle versioni DN125 e DN110.

Codice	Modello	Pezzi per bancale
FCLC5231CLSA-GUI	CHIUSINO C250 52x31 EXT	1
FPLC772725FA-RIA	TESTA POZZETTO PU 77x27	1
FSIFFIRENZE	SIFONE PVC FIRENZE	1
FPLC772739FC-POZ	BASE POZZETTO PU 77x27H39	1





# ALLACCIO CONTATORE CASSETTE E SPORTELLI IN ABS



## DESCRIZIONE

- Altezza 30 cm. – larghezza 50 cm.
- Altezza 40 cm. – larghezza 60 cm.
- Altezza 60 cm. – larghezza 60 cm.

Le cassette possono essere fornite coibentate. Eventuali altre misure a richiesta. Eventuali logo o colori a richiesta.

## SPORTELLO A MURO



## CASSETTA A MURO profondità 15 cm.



Codice	Modello	Pezzi per bancale
ARLN5030CLSA-TEL	TELAIO 50x30	18/108
ARLN5030CLSA-SPO	SPORTELLO 50x30	18/108
ARLN5030CLTA-SPO	SPORTELLO CON TELAIO 50x30	18/108
ARLN5030CLSA-CAS	CASSETTA 50x30	40
ARLN5030CLTA-CAS	CASSETTA CON TELAIO 50x30	40
ARLN5030CLCA-CAS	CASSETTA COIBENTATA 50x30	36
ARLN6040CLSA-TEL	TELAIO 60x40	13/78
ARLN6040CLSA-SPO	SPORTELLO 60x40	13/78
ARLN6040CLTA-SPO	SPORTELLO CON TELAIO 60x40	13/78

Codice	Modello	Pezzi per bancale
ARLN6040CLSA-CAS	CASSETTA 60x40	40
ARLN6040CLTA-CAS	CASSETTA CON TELAIO 60x40	40
ARLN6040CLCA-CAS	CASSETTA COIBENTATA 60x40	36
ARLN6060CLSA-TEL	TELAIO 60x60	10/60
ARLN6060CLSA-SPO	SPORTELLO 60x60	9/54
ARLN6060CLTA-SPO	SPORTELLO CON TELAIO 60x60	9/54
ARLN6060CLSA-CAS	CASSETTA 60x60	40
ARLN6060CLTA-CAS	CASSETTA CON TELAIO 60x60	40
ARLN6060CLCA-CAS	CASSETTA COIBENTATA 60x60	36

Pesi e immagini sono riportati a titolo indicativo





# Avvertenze per la sicurezza

Lo sforzo di sollevamento dei coperchi non è mai superiore a 30 daN, come da normativa vigente.

## Istruzioni per lo smaltimento

I prodotti elencati nel presente listino sono realizzati:

- in ghisa GJS500/7 con rivestimento di vernice atossica non inquinante;
- In ABS;
- In poliuretano.

Per il loro smaltimento occorre rivolgersi a ditte appositamente autorizzate.

## Condizioni di vendita

1. Il presente listino annulla e sostituisce ogni altro precedente.
2. Il medesimo non impegna la venditrice a mantenere in deposito tutto il materiale indicato.
3. Pesi e misure sono da ritenersi indicativi.
4. Gli ordini vanno effettuati per iscritto, non si riconosce l'annullamento di ordini regolarmente conferiti.
5. La venditrice non accetta in nessun caso la restituzione di merce una volta che questa sia stata consegnata al Cliente o ad un suo incaricato; in caso di rifiuto del prodotto da parte dell'acquirente, ove legittimo, è in facoltà della venditrice sostituire la merce, ovvero ritirarla a proprie spese con esclusione, da parte dell'acquirente, di qualsiasi altra pretesa.
6. La merce viaggia a rischio e pericolo del committente; in ogni caso, le responsabilità della venditrice cessano nel momento in cui la merce viene consegnata all'acquirente, o ad un suo incaricato; sono a carico del Cliente tutti gli aumenti delle spese di trasporto, qualunque sia la loro causale.
7. È interamente a carico dell'acquirente la responsabilità inerente la movimentazione e posa in opera dei materiali; la venditrice declina ogni responsabilità per eventuali danni subiti dall'acquirente o da terzi derivanti da uso improprio e/o adattamenti del materiale fornito.
8. I termini di consegna della merce devono sempre ritenersi indicativi e non determinano responsabilità della venditrice in caso di ritardo. La venditrice non risponde di mancata esecuzione irregolarità o ritardo delle consegne o delle spedizioni dipendenti da interruzioni o sospensioni della circolazione o comunque dei servizi di trasporto.







## **FERB** significa anche:

- **Chiusini e caditoie di ghisa - Sistemi pozzetto in poliuretano**  
**Chiusini e pozzetti per telecomunicazioni**
- **Raccordi di ghisa GJS500/7 per condotte d'acqua in pressione**  
**Raccordi di ghisa GJS500/7 per condotte in PVC**

Inquadra il QR Code e scarica dal nostro sito  
**i nostri cataloghi e certificati aggiornati**



La FERB S.p.A. si riserva il diritto di modificare prezzi e caratteristiche senza preavviso.



**FERB S.p.A. - ECOTECH** GROUP

Via Darwin, 42 - 20019 Settimo Milanese (MI)  
Tel. +39 02 3085846 - Fax +39 02 38000115  
[info@ferb.it](mailto:info@ferb.it) - [gruppocotech.it/ferb/prodotti](http://gruppocotech.it/ferb/prodotti)